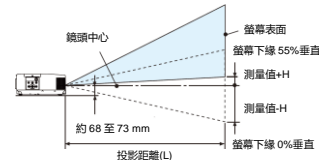


規格

型號	P554W	
Model No. (Order Code)	NP-P554W/ NP-P554WG	
投影方式	3LCD	
零件規格		
液晶面板	尺寸	0.64 吋(使用 MLA) x 3 (顯示寬高比: 16:10)
	解析度*	1,280 x 800 (WXGA)
	縮放	手動(縮放比 1.7)
	對焦	手動
	投射比	1.2 - 2.1
投影鏡頭	光學數值	F = 1.7 至 2.2 f = 17.4 至 29.0 mm
	鏡頭位移	手動(V = 0 - 55%/H = ±15%)
	燈泡瓦數 ²	330 W AC
光源(燈泡)壽命 ³	節能模式關閉	4,000 小時
	標準模式	6,000 小時
	節能模式開啟	8,000 小時
投影亮度**	節能模式關閉	5,500 流明
	標準模式	約 80%
	節能模式 ⁴ 開啟	約 60%
	中心亮度 ⁷ (節能模式關閉)	6,000 流明
對比度 ⁵ (全白/全黑)	20,000:1	
螢幕尺寸大小	30 吋至 300 吋	
色彩重現	10 位元色彩處理(約 10.7 億彩色)	
運作音量(節能模式開啟/標準模式/節能模式關閉)	34 分貝 / 34 分貝 / 37 分貝	
掃描頻率	水平	15 kHz 至 100 kHz (RGB 輸入可達 24 kHz 或以上)
	垂直	50 到 120 Hz (HDMI : 50 Hz 到 85 Hz)
最大顯示解析度(水平 x 垂直)	WUXGA (1,920 x 1,200)(搭配 Advanced AccuBlend 技術)	
梯形校正	水平	手動(最大值約± 20 度)
	垂直	手動(最大值約± 30 度)
輸入/輸出端子		
電腦/色差	輸入	迷你 D-sub 15 針腳 x 1
	輸出	迷你 D-sub 15 針腳 x 1
	音訊輸入	立體聲迷你插孔 x 1
HDMI	音訊輸出	立體聲迷你插孔 x 1
	視訊輸入	Type A HDMI 端子 19 針腳 x 2 (支援 HDCP ⁶)
HDBaseT	音訊輸入	有
	視訊輸入	RJ45 x 1, 色彩深度支援: 8 位元、10 位元、12 位元, 色度支援: RGB, YCbCr444, YCbCr422
視訊	音訊輸入	有
	輸入	RCA x 1
有線網路連接端子	輸入	RCA x 2 (左右)
	輸出	RCA x 2 (左右)
無線網路連接端子(選配)	IEEE 802.11 b/g/n (需選配無線區域網路模組, 僅作為控制投影機之用)	
PC 控制端子	D-sub 9 針腳 x 1	
USB 連接端子	USB 儲存裝置用 A 型 x 1(具備 5V/2A, 可直接供電子多重裝置無線簡報接收器)、檢修用 B 型 x 1	
內建揚聲器	20 瓦單聲道 x 1	
使用環境	操作溫度: 5 至 40°C ⁸ , 操作濕度: 20 至 80% (無結露) (35°C 至 40°C 自動選擇節能模式)	
	保存溫度: -10 至 50°C, 保存濕度: 20 至 80% (無結露)	
電源供應	操作海拔高度: 0 至 2,700 公尺(1,700 至 2,700 公尺: 風扇模式設定為高海拔)	
消耗功率	節能模式關閉	448瓦(100 - 130伏特)
	標準模式	422瓦(200 - 240伏特)
	節能模式開啟	361瓦(100 - 130伏特)
	待機模式(網路)	343瓦(200 - 240伏特)
	待機模式(標準) ¹⁰	280瓦(100 - 130伏特)
	待機模式(標準) ¹⁰	267瓦(200 - 240伏特)
額定輸入電流	2.0瓦(100 - 130伏特)	
尺寸(寬 x 高 x 深)	5.0 安培 ¹¹ - 1.9 安培 ¹²	
重量	420 x 133 x 322 mm(不含突出部分); 478 x 233 x 390 mm(總體積)	
	4.7 公斤(不含鏡頭)、6.4 公斤(總重量)	

*1: 有效解析度超過 99.99% *2: 節能模式關閉時的瓦數 *3: 光源為 50%亮度的情況下; 非保固時間 *4: 當 PRESET (預設) 模式設定為 HIGH-BRIGHT (高亮度) 時的投影亮度(流明), 如選擇其他模式, 投影亮度會隨之減少。 *5: 符合 ISO21118-2012 *6: 最大功率等於標準模式的功率 *7: 測量投影畫面中心區域 *8: 透過 HDMI 輸入端子投影 HDCP 資料時, 某些內容可能因受到 HDCP 保護而無法顯示, 非投影機本身運作問題由於 HDCP 的執行, 可能會因某些內容受到 HDCP 保護而無法顯示。 *9: 溫度達 35 至 40°C 時, 投影機將強制開啟「節能模式(Foreed ECO mode)」 *10: 以上測量值為所有有線網路連接端子均連接並啟用中所測得之數據 *11: 100 伏特 - 130 伏特 *12: 200 伏特 - 240 伏特
 *規格與產品設計可能會變更, 恕不另行通知。

投射距離與畫面大小



螢幕尺寸 (寬 x 高, 公分)	投影距離 L (公尺)		高度 H (公分) 0% 俯角 - 55% 俯角
	最近	最遠	
30吋 (0.65 x 0.40)	0.74	1.28	-20.2 - +2.0
40吋 (0.86 x 0.54)	1.01	1.73	-26.9 - +2.7
60吋 (1.29 x 0.80)	1.55	2.63	-40.4 - +4.0
80吋 (1.72 x 1.08)	2.10	3.53	-53.8 - +5.4
100吋 (2.15 x 1.35)	2.64	4.44	-67.3 - +6.7
120吋 (2.59 x 1.62)	3.18	5.34	-80.8 - +8.0
150吋 (3.23 x 2.02)	4.00	6.69	-101.0 - +10.1
180吋 (3.88 x 2.42)	4.82	8.05	-121.2 - +12.1
200吋 (4.31 x 2.69)	5.36	8.95	-134.6 - +13.5
240吋 (5.17 x 3.23)	6.45	10.76	-161.5 - +16.2
300吋 (6.46 x 4.04)	8.08	13.46	-201.9 - +20.2

*所記載的投射距離是從鏡頭或鏡頭到畫面中心的標準值。表格中的數值僅為設計值, 可能產生誤差。

遙控器



(隨附配件)

選購配件



替換用燈泡
NP44LP



無線區域網路模組
NP05LM
* Model No. (Order Code) : NP05LM5
* 僅作為控制投影機之用

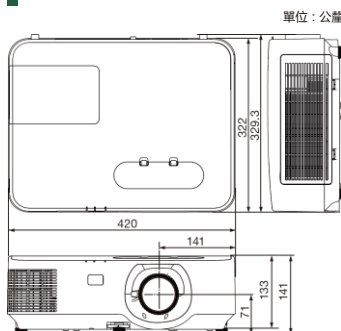


續線蓋
NP12CV



多重裝置
無線簡報接收器
DS1-MP10RX
* Model No.(Order Code) : DS1-MP10RX1

機體尺寸



單位: 公釐

多功能液晶投影機
P554W

Orchestrating a brighter world **NEC**



詳細資訊
www.nec-display.com/ap/
台灣恩益禧股份有限公司(NEC台灣)
台北市104南京東路2段167號7樓
<http://tw.NEC.com>

所有其他商標均為其各自所有者擁有。
本型錄內的影像皆為使用範例。

! 當投影機已經關閉, 等候冷卻時, 可拔除電源。本投影機在操作時, 某些部位的溫度會相當高, 因此如需在運作後立即搬動投影機, 應十分小心。
 * 操作使用投影機時, 請勿直視鏡頭。
 HDMI、HDMI 圖樣及高畫質多媒體介面(High-Definition Multimedia Interface), 均屬 HDMI Licensing Administrator, Inc. 之商標或註冊商標。
 Crestron 及 Crestron RoomView 為 Crestron Electronics, Inc. 之商標或註冊商標。
 所有其他商標均為其各自所有者擁有。

敬請索取原廠保證書以維護您的權益

NEC 台灣



豐富工具軟體與端子介面 搭載節能功能，降低安裝使用成本 展現絕佳效能，滿足商務會議與教育用途之需求

最大支援 WUXGA*解析度

P554W 具備 WXGA 原生解析度，搭配 Advanced AccuBlend 技術，最大可支援 WUXGA (1,920 x 1,200) 解析度

低耗電量與長效燈泡，愛護地球，降低使用成本

支援 4 種節能模式，根據需求選擇最適當的模式

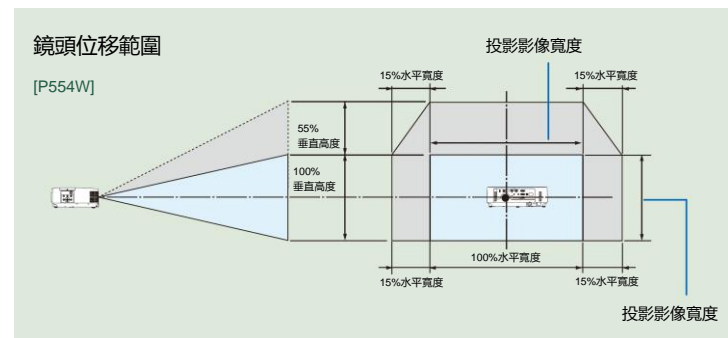
節能模式(標準與節能)可延長燈泡壽命長達 8,000 小時，降低耗電量並減少二氧化碳排放。有四種模式可供選擇：「關閉」、「自動節能模式」、「標準」與「節能模式」。

[節能模式]	說明
[關閉]	燈泡亮度為 100%
[自動節能]	可依據圖片等級在[關閉] [OFF]與[標準] [NORMAL]之間切換，以自動控制燈泡耗電量 備註：明亮漸層可能依影像不同而較不易顯現
[標準]	燈泡耗電量：P554W 約 80%亮度 可藉由降低燈泡功率來延長燈泡壽命
[節能]	燈泡耗電量：P554W 約 60%亮度。 將燈泡功率控制在適合程度，讓燈泡壽命較[標準]更長

完整的校正功能，搭載光學縮放鏡頭，鏡頭位移功能滿足各種投影安裝需求

輕鬆調整鏡頭位移

1.7 倍光學縮放鏡頭，具備鏡頭水平/垂直位移與梯形校正功能。透過投影機頂端的鏡頭位移旋鈕，手動調整鏡頭垂直與水平位移，滿足各種投影安裝需求。



碳足跡計量器

關閉電源時，碳足跡計量器將顯示此次使用投影機所減少的二氧化碳排放量。

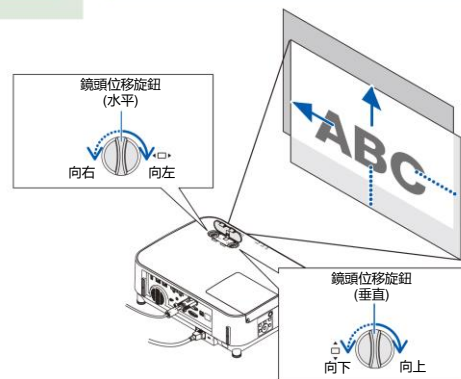
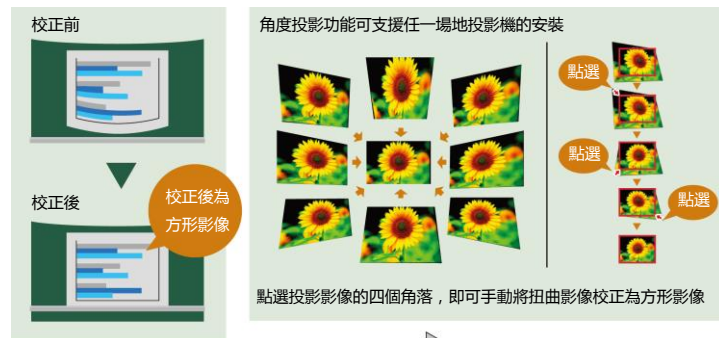


先進的節能技術

在選單中選取「待機模式」的「標準」，可讓投影機處於省電模式，於「待機模式」中，耗電量僅 0.16 瓦 (100 - 130 伏特)/0.2 瓦 (200 - 240 伏特)。

邊形校正與枕形校正功能

邊形校正透過四點角落修正校正扭曲的影像。枕形校正適用於曲面投影環境。



簡易與快速的自動功能

快速開機、快速斷電、直接關閉電源

當[待機模式]設定為[網路待機]時，啟動電源後 6 秒鐘，投影機可立即投影。關閉電源後，便可搬動投影機¹。本投影機具備電源保護功能，即使投影機運作中，可利用關閉主電源開關或關閉 AC 電源²的方式關閉投影機。

¹ 投影機運作時，某些部位的溫度較高，關機後立即搬動投影機時，應十分小心
² 當投影機電源開啟時，如需關閉 AC 電源，建議使用附有開關的延長線

豐富的輸入與輸出端子

內建 HDBaseT 支援

內建 HDBaseT 介面，支援未壓縮的 Full HD 數位視訊、音訊、乙太網路與各種控制訊號。傳輸採用一般的 CAT5e/6 網路線，距離可達 100 公尺，大幅簡化安裝作業，無需管理雜亂的纜線。



支援有線與無線網路

搭載一般通用的 RJ-45 端子，支援有線網路連線。選購 USB 無線區域網路模組(NP05LM)¹，可透過無線網路控制投影機。上述之有線網路 RJ-45 與無線區域網路模組(NP05LM)¹僅作為控制用。如需無線網路投影功能，需選購多重裝置無線簡報接收器(DS1-MP10RX)²，可投影電腦、智慧型手機或平板電腦螢幕所顯示的影像。

¹ Model No. (Order Code) : NP05LM5
² Model No. (Order Code) : DS1-MP10RX1

實用的系統支援軟體程式

支援 NaViSet Administrator 2 與虛擬遙控工具

NaViSet Administrator 2 針對多款 NEC 投影機、顯示器裝置與 Windows 電腦，進行使用狀況監控、資產管理及控制功能。透過隨貨附贈的光碟片，安裝「虛擬遙控工具」軟體，便可使用顯示在電腦螢幕上的虛擬遙控(或工具列)，經由電腦顯示器 VGA 線、LAN、RS232 等連線方式開啟/關閉投影機或選擇訊號。



其他實用功能及特色

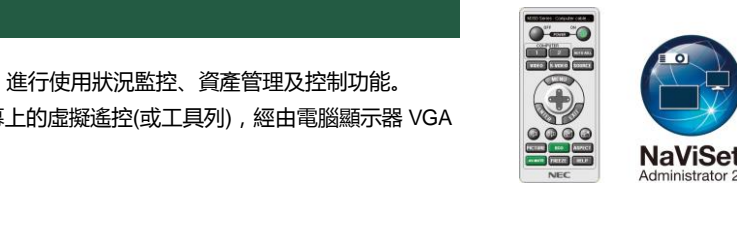
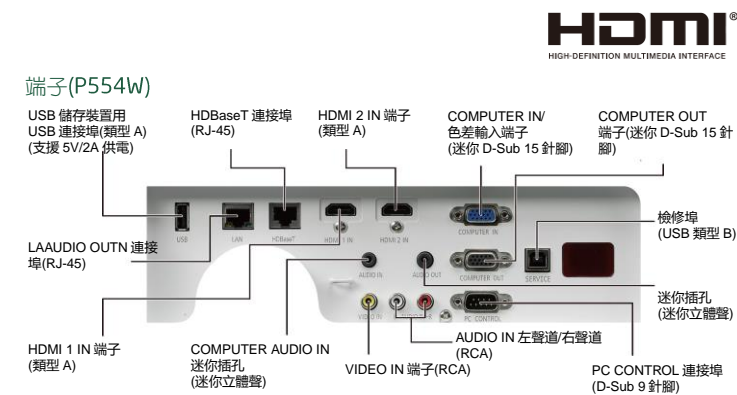
- 透過控制 ID 進行投影機遙控
 - 隨附的遙控器具備指派控制 ID 給投影機的功能
 - 透過遙控器的控制 ID 註冊功能，即可利用單一遙控器操作多部投影機
- 支援 CRESTRON ROOMVIEW 與 Extron XTP
 - 支援 CRESTRON ROOMVIEW 與 Extron XTP，透過電腦管理，控制多台裝置
 - 透過連接投影機的 Extron XTP 控制器進行影像的輸出與控制
- 壁色校正功能，在無螢幕(布幕)的情況下，也能呈現色彩鮮明的影像
- DICOM 模擬
- 安全桿/Kensington 鎖/控制面板鎖與密碼鎖
- 具備 USB 閱讀器功能

自動電源開啟與關閉功能

具備直接開啟電源、自動開啟電源、自動關閉電源與定時關機功能。無需使用遙控器或投影機上電源按鈕。此外當投影機偵測到來自電腦的訊號時，可透過 HDMI 1、HDMI 2 與電腦輸入端子自動開啟電源。若投影機未偵測到任何輸入來源的訊號時，電源管理功能將自動關閉投影機。關機定時器，在預先設定的時間過後，投影機將自動關閉。

雙 HDMI 輸入

擁有豐富介面。其中 HDMI 介面(具備 HDCP 功能)可支援藍光播放器、有線電視機上盒、衛星電視接收器與個人電腦等高畫質影像之播放。



P554W
5,500 流明
6,000 中心亮度
WXGA 4.7 公斤